

Heart of Europe ヨーロッパの中心、ポーランド

アールヌーヴォー建築が建ち並ぶ 「優美な工業都市」 ウッチ ŁÓDŹ

ポーランド第3の都市で、19～20世紀初頭に紡績業で栄えた工業都市ウッチ。「ポーランドのマンチェスター」として繁栄したこの町には、絢爛豪華なアールヌーヴォー様式で彩られた経営者たちの大邸宅が今に残る。かつての工場や倉庫、数多くの労働者を受け入れた集合住宅は、ショッピングセンターやホテル、レストランやギャラリーなどに生まれ変わり、ポーランドでも最新のトレンドを発信する町として今、注目を集めている。日本からの直行便が飛ぶ首都ワルシャワからバスや鉄道で約2時間程度とアクセスしやすく、日帰りで訪ねることも可能だ。

首都ワルシャワ
からも
簡単アクセス!

●ワルシャワ

●ウッチ

POLAND



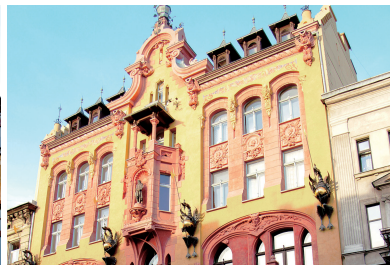
宮殿のような大邸宅に思わずため息 アールヌーヴォーの魅力に触れる

町の中心部にあるウッチ市博物館は、この地で活躍したユダヤ系大資本家ポズナンスキ家の邸宅。「ポズナンスキ宮殿」と呼ばれたほどの大邸宅で、当時の繁栄ぶりに思わずため息が出るほど。19世紀の建物で、フレンチ・ルネサンス様式の外観に、内部はネオ・バロック様式の重厚なインテリア、ユダヤ風の模様や19世紀末から20世紀初頭にかけて流行した優美なアールヌーヴォー様式のデザインも取り入れている。



ポズナンスキ宮殿

メインストリートとして賑わうピオトルコフスカ通りにもアールヌーヴォー様式の建物が並び、町全体が洗練された雰囲気に包まれている。中世の建物が美しい古都クラクフとはまた違った独特な魅力がある。



アールヌーヴォー様式の建物

かつての工場や倉庫、集合住宅が変身 今やトレンド・スポットに



複合施設「マヌファクトゥーラ」

工業都市として繁栄を極めたウッチ。今、当時の工場や倉庫、ポーランド全土から集まった労働者たちが住んでいた集合住宅がリノベーションを経て、当時の雰囲気をそのままに、ポーランドでも屈指のトレンド・スポットに生まれ変わっている。

ショッピングだけでなく、1日中遊べるアミューズメント施設やレストランなども充実した複合施設「マヌファクトゥーラ」は、かつての赤レンガ工場を再生したもの。隣接する赤レンガ倉庫は、スタイリッシュなデザイナーズ・ホテル「アンデルス・ホテル・ウッチ」(全278室)として滞在できる。

集合住宅は、おしゃれなレストランやカフェ、ショップやギャラリーに変身。どこか懐かしレトロで、また昔の社会主義時代を感じさせる異次元な雰囲気が今や新しい魅力となって、若者を中心に幅広く人気を集めている。



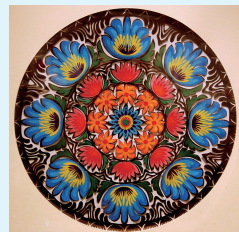
旧工場を利用した高級マンションも

ちょっと
足を伸ばして



切り絵や刺繍、民俗芸術の町

ウオヴィチ



ワルシャワからウッチへ向かうちょうど中間に位置するのがウオヴィチ。鮮やかな色彩が印象的なポーランドの民俗芸術の町として知られている。植物などをモチーフとした可愛い刺繍や切り絵はその代表。繊細で細やかなデザインはハンドメイド。刺繍を施した民族衣装を身にまとった人形などもポーランドならではの眺めとして最適。地元なら比較的安価で手に入る。



映画など、芸術文化あふれる町 ユニークなイベントにも注目

ウッチは「ポーランドのハリウッド」と言われるほど、映画産業の盛んな町。ウッチ映画大学は、ロマン・ポランスキやアンジェイ・ワイダら世界的に有名な映画監督を輩出。ポーランド唯一の映画博物館もある。

また、この町は、映画だけでなく、子供用アニメやファッションなど、芸術文化あふれる町としても知られる。年2回開かれる「ポーランド・ファッション・ウィーク」などの関連イベントは注目だ。



街の至る所にパブリックアートが

また、ウッチの文化を形成した4つの文化、ポーランド、ロシア、ドイツ、ユダヤのそれぞれの文化を体験できる「4つの文化フェスティバル」(毎年5月)も人気。

光と音楽の祭典「ライト・ムーブ・フェスティバル」(毎年10月)は、メインストリートのピオトルコフスカ通りに並ぶ建物を、最新技術を駆使したプロジェクション・マッピングを投影する幻想的な光景が最大の見どころだ。



©P.Kamionka



©Kaczmarekiewicz-Kozłowski

きらびやかな「ライト・ムーブ・フェスティバル」

ポーランドのゲートウェイ 直行便就航でより便利に

ワルシャワ



成田から直行便が就航し、ノンストップでアクセスできるようになった首都ワルシャワ。ポーランドへのゲートウェイとしてだけでなく、第二次世界大戦後の攻撃で破壊された街並みを忠実に再現したことで世界遺産に指定された歴史地区をはじめ、音楽家ショパンゆかりの地が数多く点在するなど、見どころが充実。空港から中心部へも近いので、到着後、すぐに街の雰囲気を体感できるのも魅力だ。



ワルシャワ歴史地区



Move Your Imagination

ポーランド政府観光局

POLSKA

POLISH
TOURIST
ORGANISATION

www.poland.travel